

# PRÉSENTATION SENELEC REUNION RSE 22 JUIN 2018

*Salle DQSE Coumba Castel*



# Notre vision:

« En **2020**, nous voulons faire de Senelec une entreprise **performante, attractive**, toujours au service de la **satisfaction** de ses **Clients** et du développement économique et social du **Sénégal** »

inspiré par le Plan YEESAL  
« Senelec 2020 » qui veut  
...**réno**ver,  
...**trans**former,  
...**recon**struire !



**Senelec 2020 :**  
*Entreprise performante, attractive, au service de la satisfaction de ses Clients et du développement économique et social du Sénégal*

Développement optimal de l'offre et maîtrise de la demande

Développement et mise aux normes de l'infrastructure de T&D

Accroissement du CA et satisfaction de la clientèle par un service de qualité et à moindre coût

Amélioration de la gestion et de la rentabilité financière

Diversification des activités et Innovation

①

②

③

④

⑤

Mise à niveau Organisationnelle et Managériale

Réforme de la gestion des ressources humaines

Maîtrise et efficacité de l'organisation du processus des approvisionnements

Modernisation du SI pour améliorer la productivité et fournir des services à forte VA

Maîtrise des processus et des risques conformément aux exigences de la QSE

Développement d'une culture d'amélioration continue et de pilotage basée sur des processus performants d'audit et de contrôle

1. Respect du Client  
4. Engagement

2. Intégrité  
5. Equité

3. Responsabilité  
6. Esprit d'Equipe



# SENELEC

**Société Anonyme à capitaux publics majoritaires**  
**L'Etat assure la régulation et le contrôle du**  
**secteur pour la recherche de l'efficacité du**  
**système économique eu égard à la position**  
**stratégique de l'industrie électrique dans**  
**l'économie nationale.**



# SENELEC....

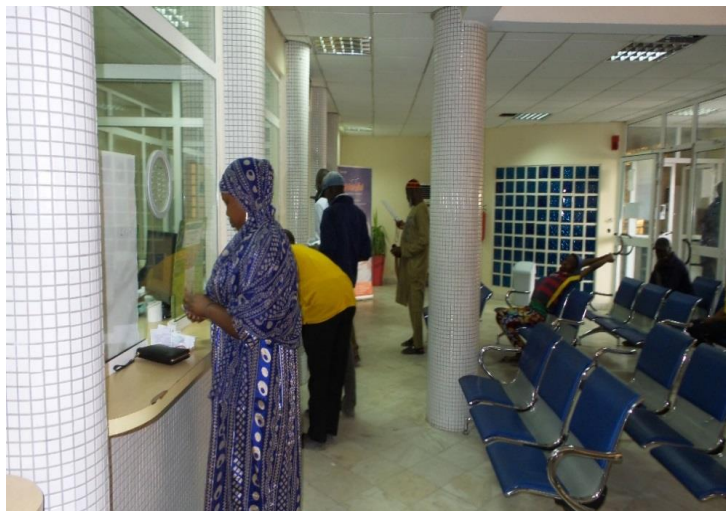
## METIERS

**Production**

**Transport et Achat  
d'Énergie**

**Distribution**

**Commercial**





# NOS METIERS: LA PRODUCTION



**RNI Boutoute**



**RI Bel - Air**



**IPP Kounoune**



# LA PRODUCTION

- Senelec produit le courant ou l'énergie électrique consommée par les clients par le biais de ses centrales réparties à travers le pays.
- Le secteur de la Production est réparti en production propre appartenant à Senelec et la production issue des IPP ( Producteur indépendants ).
- Le parc de Production est constitué de centrales Diesel, de Turbines à Gaz, de centrale thermique vapeur et de centrales solaires avec une perspective de mise en service de centrale éolienne en 2018.

## Réseau Interconnecté : 417 MW

SITES DE PRODUCTION	PUISSANCE INSTALLEE
Bel Air	134
Cap des Biches	166
Solaire ( CICAD)	2
Kahone	115

## Réseau Non Interconnecté (Isolé) : 50 MW

CENTRALES	PUISSANCE INSTALLEE
Boutoute	20
Tambacounda	7
Centres Secondaires	23



# PARC DE PRODUCTION PRIVEE (IPP)

CENTRALES	PUISSANCE INSTALLEE (MW)
Contours Global	86
Manantali & Félou	75
Kounoune Power	68
Tobéne Power -	105
<b>Solaire Bokhol et Malicounda Kahone : 60 MWc</b>	
<b>Solaire Sinthiou Mekhe et Ten Merina et : 59,5 MWc</b>	
<b>DANGOTE : 6 MW</b>	
<b>ICS : 5 MW</b>	

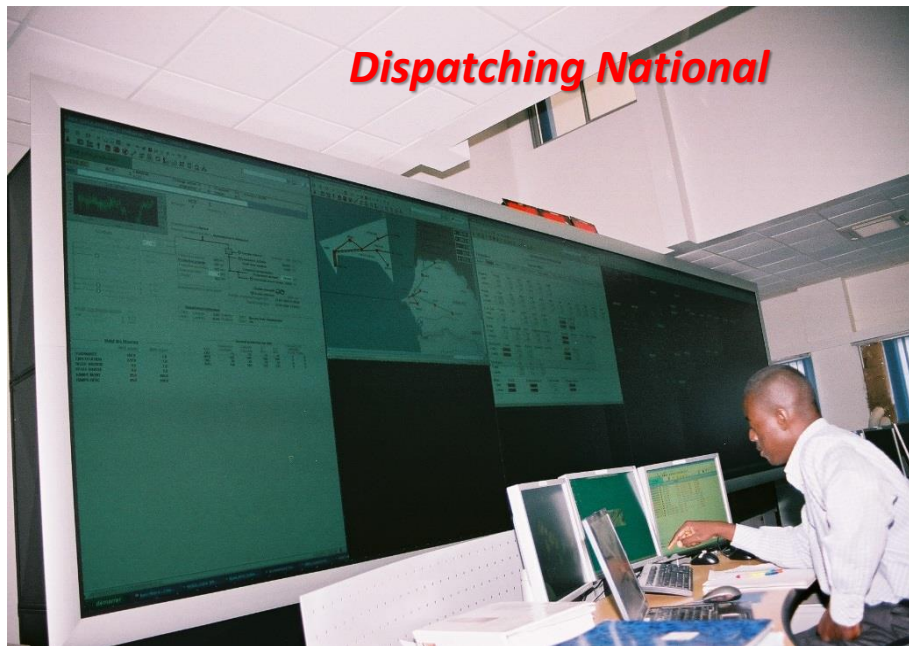
**Production TOTALE IPP : 385 MW**



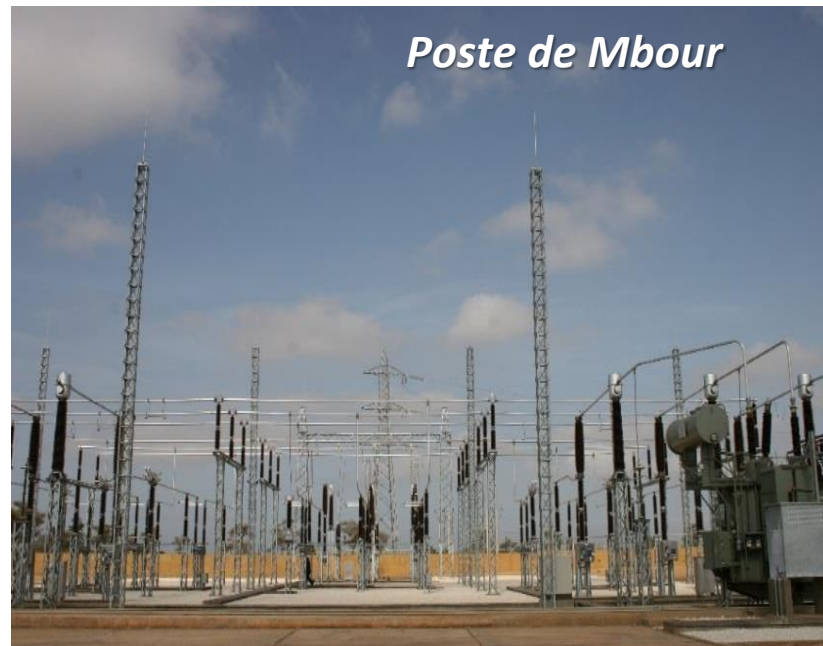


# NOS METIERS: LE TRANSPORT

*Dispatching National*



*Poste de Mbour*



*Lignes de transport à Dakar*



# NOS METIERS: LE TRANSPORT

## Le Transport d'Énergie

Assure le transport de l'énergie produite dans les centrales vers les centres de consommation.

Le Transport est aussi responsable de:

- ❖ l'équilibre entre la production et la consommation d'énergie à temps réel
- ❖ la gestion des achats, des exportations et importations d'énergie.
- ❖ la maintenance et l'exploitation des Réseaux de transport et de télécommunications.

## Le réseau de Transport d'Énergie

est composé de 14 postes et de 531 km de lignes haute tension réparties comme suit :

- ❖ 227 km de lignes aériennes à 90.000V
- ❖ 22 km de câble souterrain à 90.000V
- ❖ 282 km de lignes aériennes à 225.000V





# NOS METIERS: LA DISTRIBUTION



# NOS METIERS: LA DISTRIBUTION

## ... acheminer l'électricité chez le client

Depuis les sites de production, l'électricité emprunte d'abord le réseau de transport à haute tension (HTB)...

Ensuite, le réseau de distribution en moyenne et basse tension prend le relais, sur des distances plus courtes et jusqu'au consommateur final... avec :

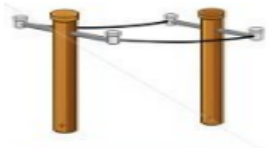
**9 300 km**  
de lignes Moyenne Tension



**5 064**  
Postes de distribution



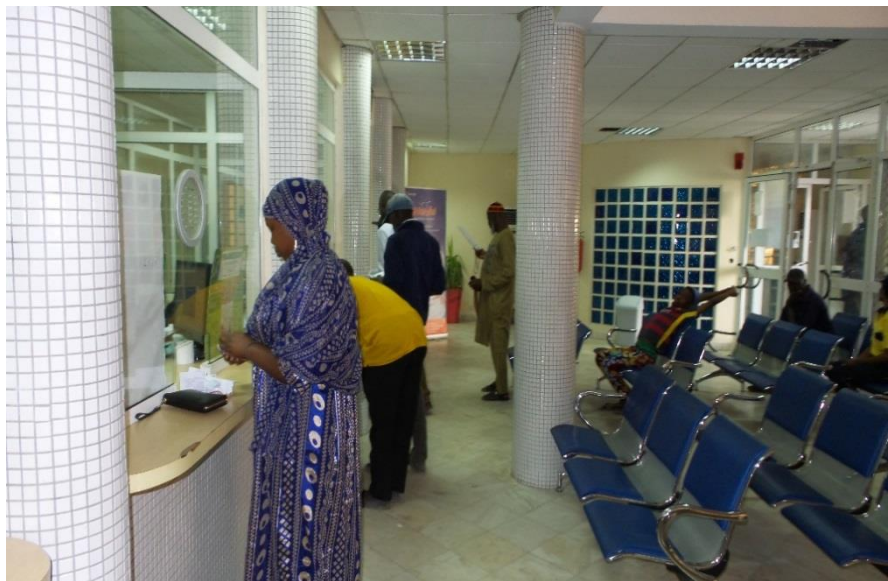
**8 800 km**  
lignes Basse Tension



L'énergie de tous  
les possibles



# NOS METIERS: LA RELATION CLIENTELE



# NOS METIERS: LA RELATION CLIENTELE

**Le Commercial** met à la disposition des clients finaux l'énergie électrique produite dans les centrales de Senelec et acheminée à travers les réseaux de Transport et de Distribution

Il a pour mission :

- Vendre et recouvrer les énergies fournies à la clientèle;
- Gérer les relations avec la clientèle;
- Améliorer de manière continue la qualité de service



# LA RELATION CLIENTELE: COUVERTURE TERRITORIALE

DELEGATIONS	TERRITOIRE	AGENCES PRINCIPALES SERVICES
DC Dakar 1	Dakar	Vincens, Médina Ouakam, Bourguiba, Patte D'oie
DC Dakar 2	Guédiawaye, Pikine, Rufisque	Guédiawaye, Daroukhane, Pikine, Malika, Rufisque, Thiaroye
DRCO	Thiès, Diourbel	Thies, Mbour, Diourbel, Touba, Tivaouane
DRCE	Kaolack, Fatick, Tamba, Kedougou	Kaolack, Fatick, Tamba
DRN	Saint-louis, Louga, Matam,	Saint-louis, Louga, Richard-toll, Matam
DRS	Ziguinchor, Kolda, Sedhiou	Ziguinchor, Kolda
<b>TOTAL</b>	<b>tout le territoire</b>	<b>• 25 agences principales</b>

# LA RELATION CLIENTELE: COUVERTURE TERRITORIALE





# CHIFFRES CLES DE SENELEC EN 2017

Production totale d'énergie	3 925 GWh
Energie vendue	3 148 GWh
Chiffres d'affaires	386 Milliards de FCFA
Nombre de clients total	Est. au 31/12/2017 -> 1 321 472
Part de clients Woyofal	au 31/12/2017 - 26%

Effectif Total : 2959

Capital : 175 Mds

Certification, Notation

Rate : AA-lgt et A1-ct



**P. installée : 1 GW, Pointe (2017): 606 MW**



# Senelec, une société qui progresse par l'amélioration de la qualité de service de 2011 à nos jours ...

(Par client et par an)	2011	2015	2017
Nbre coupures (SAIFI)	Emeutes	67	30
Nbre d'heure de coupures (SAIDI)	900	119	53
Nbre jours coupures	38	5	2

# Investissements massifs, Mise aux normes et Meilleure gestion

- Renforcement parc de production avec **Mix** énergétique de 20%
- **Sécurisation, fiabilisation et renforcement** du réseau de **Transport** et du réseau de **Distribution** à travers tout le Pays
- Plus de **1000** projets lancés pour près de **2000** Mds FCFA avec la participation de tous les bailleurs
- Résultats bénéficiaires successifs
- Baisse des tarifs de **10-15%** en 2017



# Autres chantiers entrepris

- 1. Séparation comptable**
- 2. Inventaires des immobilisations**
- 3. Hedging**
- 4. Contrat de Performance avec l'Etat**
- 5. Contrats de gestion DG-Directions**
- 6. Notation financière**
- 7. Modèle financier**
- 8. Certification ISO 9001 v 2015 (Périmètre des Grands comptes)**
- 9. Manuel de procédures**
- 10. Cartographie des Risques**
- 11. Délégation de pouvoirs**
- 12. Dématérialisation**
- 13. Réforme des RH**
- 14. Dialogue Clientèle**
- 15. Woyofal social**
- 16. Création de filiales : Akilee et Excellec**
- 17. Emprunt Obligataire**
- 18. Plateforme en ligne Stages et Emplois**
- 19. Sécurisation des marchés**
- 20.....**





## D'énormes efforts sont fournis pour :

- Eradiquer le fléau du **vol d'électricité** : c'est notre argent qui est subtilisé et qui pourrait servir à développer Senelec (l'économie du pays)
- Lutter contre les occupations irrégulières des **emprises** des lignes électriques pour que plus jamais l'incendie de Parc Lambaye ne se reproduise.
- Protéger notre **patrimoine** des saccages par les populations mais aussi contre les ennemis du pays









# LA FINALITE : LE CLIENT





## Les trophées pour nos clients...

- Cauris d'Or 2016 ;
- Guerté d'Or 2016;
- Malaw d'Or 2016;
- Energy Awards 2016 - Best ESG Power Producer – West Africa par CFI.co;
- IT manager 2016;
- Satisfécit de la SAR 2016
- Certification ISO 9001 en 2017
- Notation financière en 2017.



MERCI

